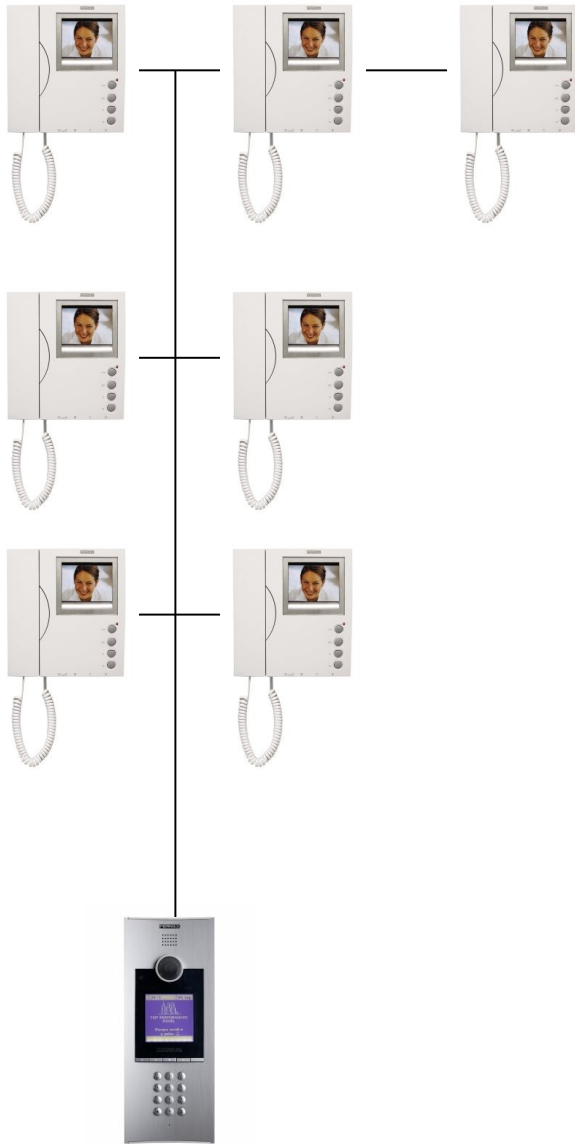


L'interface IP



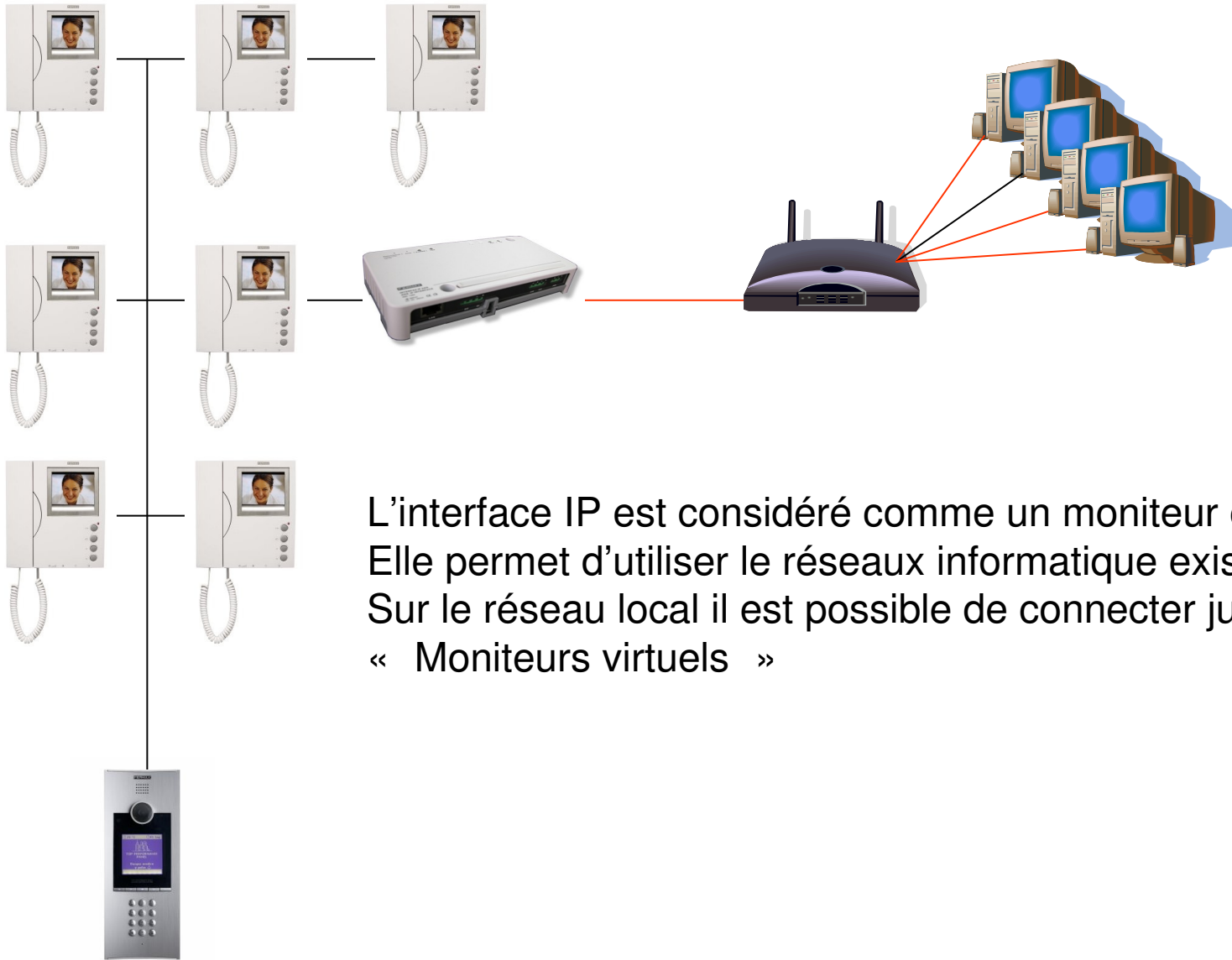
Comment l'exploiter ?



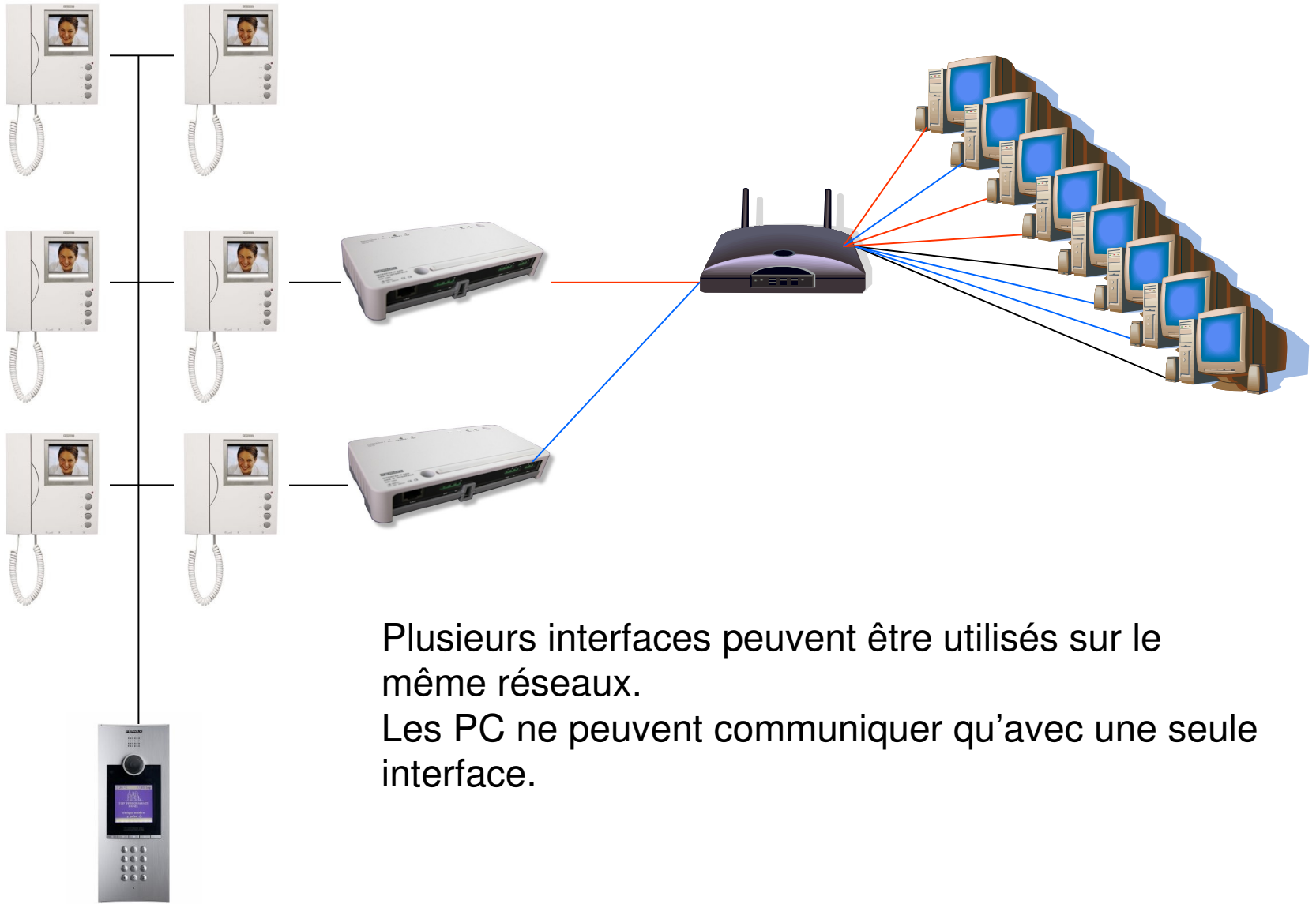
Installation classique en ADS

1 ou 2 platines de rue

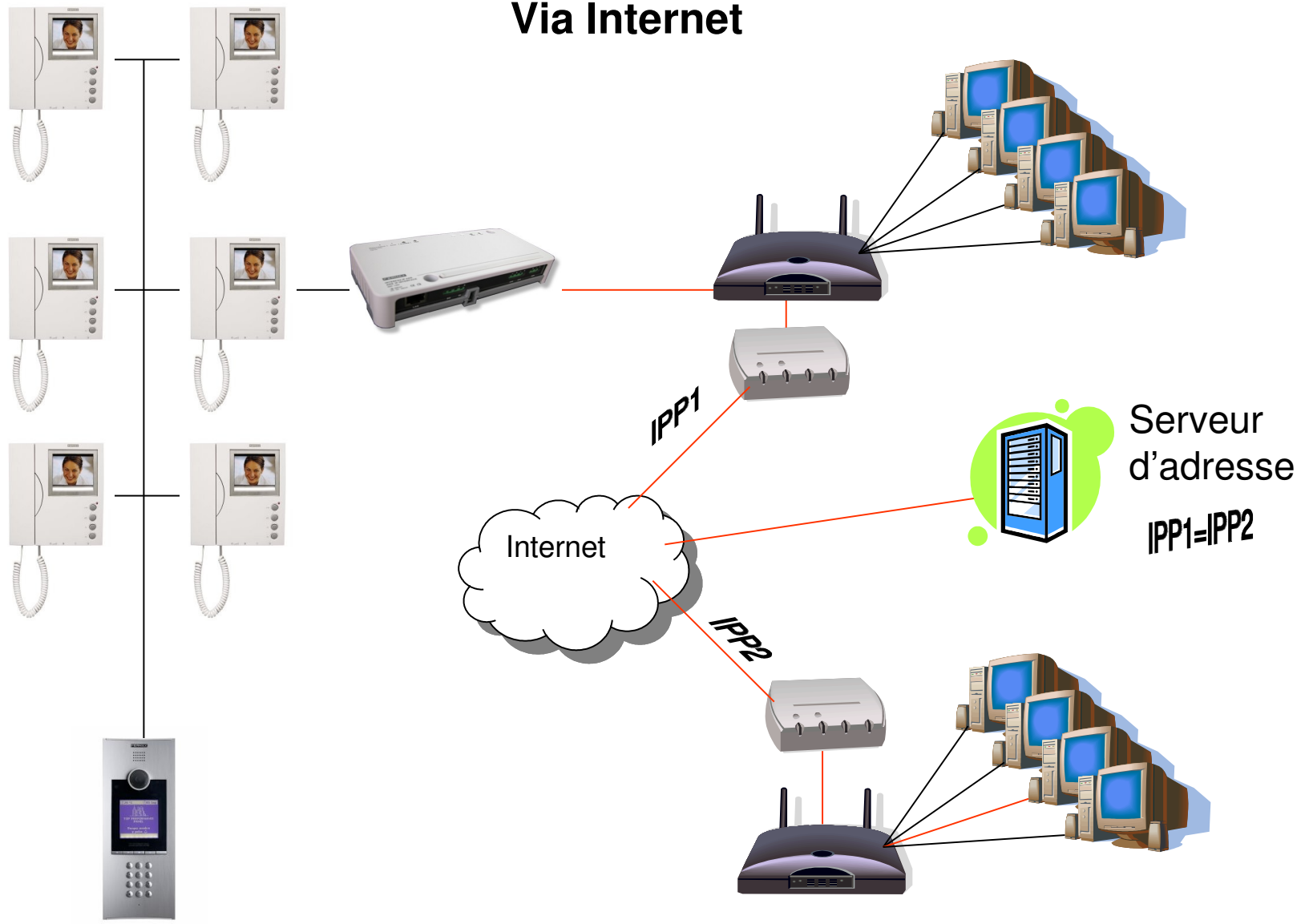
1 ou plusieurs terminaux par logement



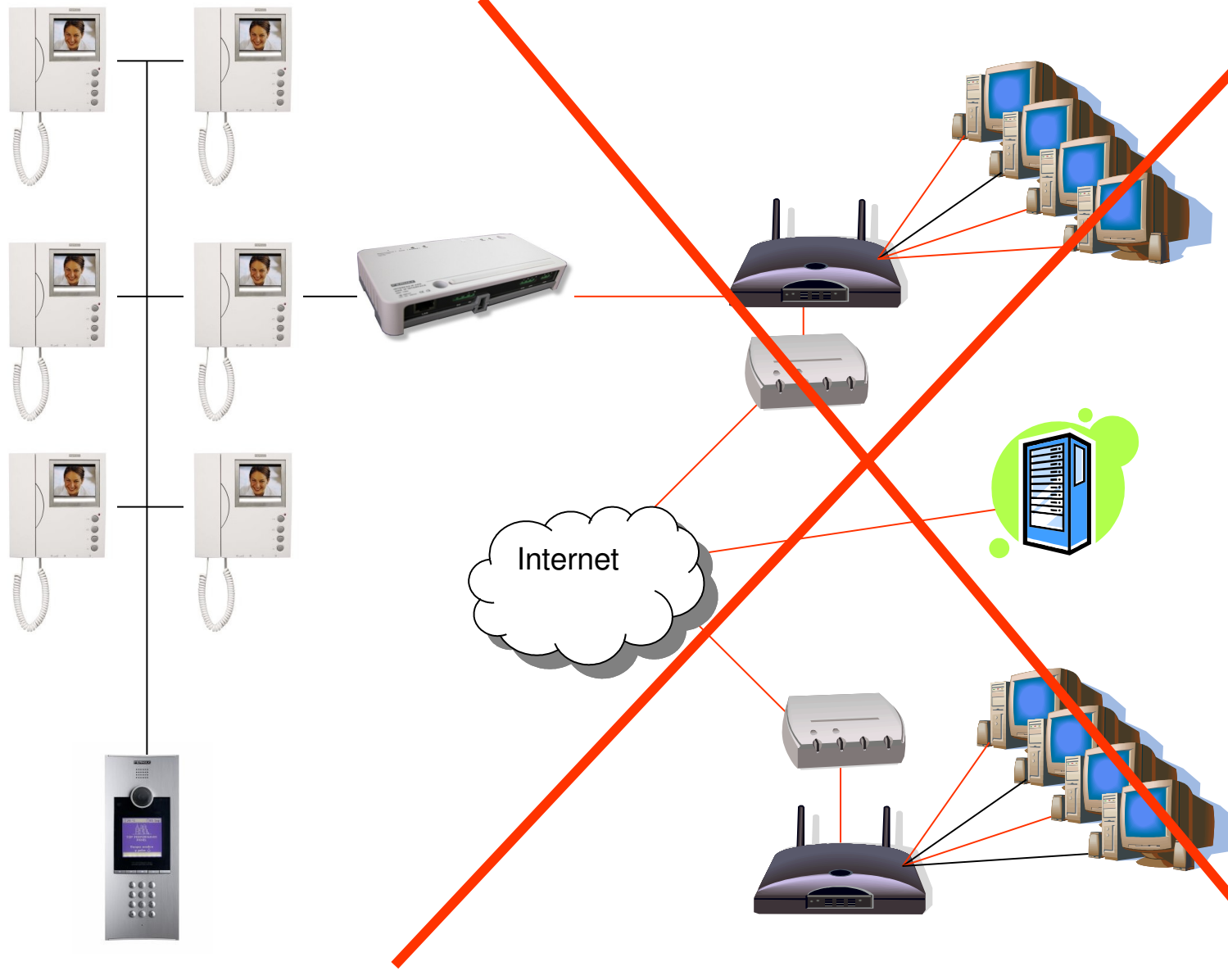
L'interface IP est considéré comme un moniteur classique.
Elle permet d'utiliser le réseaux informatique existant.
Sur le réseau local il est possible de connecter jusqu'à 10
« Moniteurs virtuels »



Via Internet



En passant par internet, un seul PC peut-être connecté



En passant par internet, il n'est pas possible de communiquer avec plusieurs PC

Le lecteur Bluetooth



- Ses modes de fonctionnements

Option de fonctionnement

- Tout poste dans la zone de réception
 - Les postes sont sollicités avec un intervalle de 20s
 - Composition d'un code PIN à 4 chiffres
- Tout poste connu par le récepteur et dans la zone de réception
 - Les postes sont sollicités avec un intervalle de 6s
 - Ouverture automatique (main libre)
 - Avec confirmation par appui de la touche « 1 »
 - Composition d'un code PIN à 4 chiffres

Distance de réception

« Fonctionne même sans couverture GSM »

Sensibilité faible



3m



2 réglages possibles

Sensibilité forte



Jusqu'à 30m





Merci pour votre attention

FERMAX FRANCE

The FERMAX TEAM

www.fermax.fr